



**African  
School of  
Economics**

Vers un  
leadership  
novateur

# EN QUOI L'ASE EST-ELLE UNIQUE ?

## Mathématiques Appliquées

L'ASE met un accent particulier sur la formation de base en mathématiques pour tous ses programmes dans le but de développer l'esprit analytique de ses étudiants. Par exemple, les étudiants en MMES reçoivent 150 heures de cours de mathématiques au cours de la première année, et les étudiants en MBA reçoivent approximativement 55 heures. En outre, tous les nouveaux étudiants suivent un camp intensif de quatre semaines pour renforcer leurs capacités en mathématiques en août afin de se préparer à ces cours.

## Histoire Africaine

Tous les étudiants de l'ASE, quel que soit le programme auquel ils sont inscrits, suivent des cours en histoire de l'économie africaine. Nous pensons, en effet, qu'il est de la plus grande importance d'apporter un complément historique à la formation en sciences économiques de nos étudiants. En plus des devoirs, les étudiants sont encouragés à participer au projet d'histoire africaine, une compilation de recherches portant sur les effets à la longue des diverses tendances historiques sur le développement. Pour finir, les conférences annuelles organisées par l'ASE donnent lieu à des visites à des sites historiques sur tout le territoire du Bénin.

## Éthique au travail et Intégrité

Notre programme fort dynamique de travail-études offre aux étudiants un rabais sur les frais de scolarité en échange de leur travail. Les étudiants peuvent travailler au sein des départements suivants : Finances, recherche, logistique et informatique, communications, administration, et planification et placement. Le programme travail-études permet non seulement aux étudiants d'acquérir des qualifications professionnelles adaptées telles qu'une expérience en collecte et gestion de données ou en comptabilité financière, mais également de contribuer à l'amélioration de l'ASE pour les futures générations.

## Statistiques et Informatique

Au cours d'une formation rigoureuse en mathématiques, l'accent est mis sur un programme de base portant sur les statistiques et les logiciels statistiques afin de renforcer les aptitudes quantitatives. Les étudiants de première année en MMES reçoivent 150 heures de cours de statistiques, et les étudiants en MBA reçoivent 70 heures. Par ailleurs, les étudiants de première année des deux programmes suivent des cours au travers desquels ils acquièrent les fondamentaux des logiciels statistiques fréquemment utilisés tels que R, Stata, et SPSS, entre autres.

## Activités de Recherche

L'ASE compte trois instituts de recherche actifs et bilingues : l'Institut de Recherche Empirique en Economie Politique (IREEP), l'Institut des Etudes Africaines (IAS), et l'Institut de Finance et de Management (IFM). L'IREEP travaille très activement actuellement sur une variété de projets de recherche portant sur l'éducation, la gouvernance, l'esprit d'entreprise, et d'autres thématiques liées au développement et la réduction de la pauvreté. Les étudiants de l'ASE ont l'opportunité d'assister les chercheurs dans les tâches sur le terrain et la gestion des données, ce qui leur permet d'acquérir une expérience directe dans le domaine de la recherche pendant qu'ils se préparent à d'autres études supérieures ou à une carrière professionnelle.

## Capital Social

Non seulement l'ASE s'efforce de former de jeunes leaders en sciences économiques, mais elle met également l'accent sur la création de liens sociaux solides entre ses enseignants et étudiants. Un éventail d'activités telles que l'Institut d'Été pour la Recherche en Economie (SIER) offre de nombreuses opportunités aux étudiants, professeurs, et autres chercheurs de collaborer sur des projets académiques et les présenter à des publics internationaux.

# LETTRE DE NOTRE DOYEN

Chers amis,  
Salutations !

L'Afrique est en mutation et elle est devenue le continent des économies à croissance rapide. L'ASE ambitionne d'impacter positivement cette mutation en dotant la prochaine génération de leaders africains d'aptitudes professionnelles et éthiques excellentes.

En ma qualité de doyen entrant, je vois en l'ASE quatre atouts majeurs : un programme d'études novateur, un site et un environnement international, des centres de recherches, et des partenariats avec des universités à travers le monde.

D'abord, son programme d'études novateur est conçu pour intégrer l'excellence académique, un leadership éthique, une approche d'étude empirique et une attention personnelle à chaque étudiant. Ensuite, son site est situé dans un pays connu pour sa stabilité politique, sa richesse culturelle et sa vitalité intellectuelle. En outre, quand bien même l'université est localisée dans un pays francophone, tous les cours sont dispensés en anglais et les instituts de recherche sont bilingues et travaillent aussi bien en anglais qu'en français. Ceci place les étudiants dans un contexte d'études et d'interactions multiculturelles, les préparant ainsi à s'intégrer avec succès dans des entreprises locales et globales.

Par ailleurs, les centres de recherches de l'ASE (IREEP, IAS, IFM) en font une institution universitaire unique. Les chercheurs travaillent en étroite collaboration avec les entreprises locales, les agences gouvernementales et non gouvernementales et les industries, et les étudiants ont l'opportunité de participer à des travaux de recherche financés tout au long de leur cursus à l'ASE. Ces expériences leur donneront les aptitudes professionnelles nécessaires pour réussir à la fin de leur formation. En d'autres termes, ils seront immédiatement opérationnels et prêts à démarrer sur les chapeaux de roue. Enfin, l'ASE est entrain d'établir des partenariats internationaux solides avec certaines des meilleures universités dans le monde, qui permettent l'échange de professeurs, d'étudiants, et d'idées. De façon générale, les atouts de l'ASE contribueront à former la prochaine génération des sociologues de classe mondiale en Afrique.

Que vous soyez chef d'entreprise désirant contribuer efficacement au développement de notre continent ou un étudiant potentiel désirant étudier dans un environnement sain, raffiné, et multiculturel, où vous pourrez être en contact avec des étudiants de plusieurs pays à travers l'Afrique, échanger avec des professeurs de classe mondiale, profiter de l'encadrement d'un corps

enseignant et d'un personnel local jeunes et dynamiques, venez, joignez-vous à nous à l'ASE pour un grand voyage ensemble !

*“L'ASE place les étudiants dans un contexte d'études et d'interactions multiculturelles, les préparant ainsi à s'intégrer avec succès dans des entreprises locales et globales”*



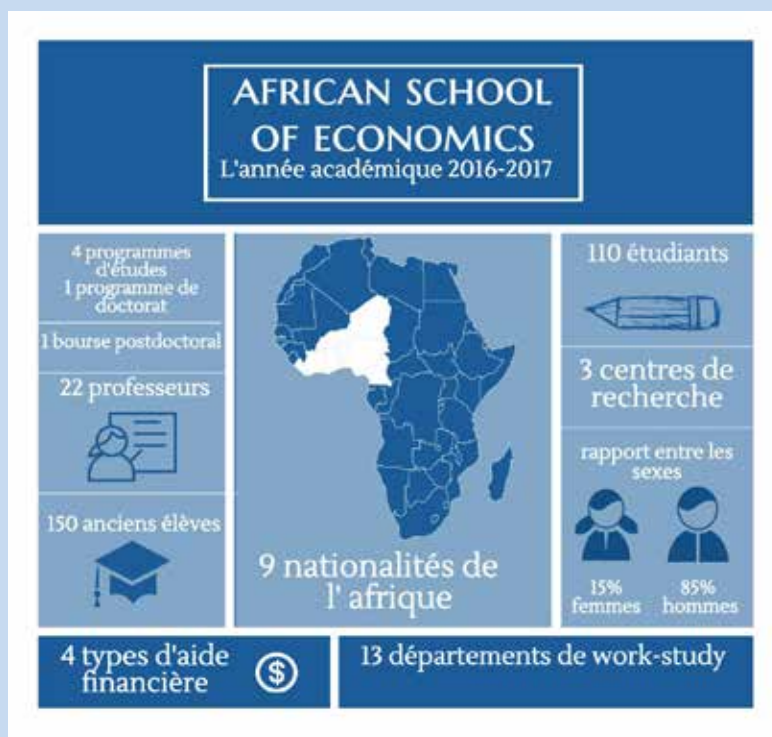
Père Claude Domfang, Ph. D.  
[cdomfang@africanschoolofeconomics.com](mailto:cdomfang@africanschoolofeconomics.com)





## LA VIE ESTUDIANTINE

L'African School of Economics est le leader dans l'enseignement supérieur en Afrique occidentale en raison de sa capacité à attirer des étudiants et universitaires très brillants de toutes origines. Prolongement de l'Institut de Recherche Empirique en Economie Politique (IREEP) fondée par le professeur Léonard Wantchekon en 2004 à Cotonou, au Bénin, l'African School of Economics offre actuellement cinq programmes en enseignement supérieur et un doctorat. Au total, 15 nationalités sont représentées au sein de notre corps étudiant. Ceux qui rejoignent l'ASE sont attirés non seulement par son programme d'études solide, inspiré des normes académiques nord-américaines, mais également par l'opportunité que représente le fait de suivre des cours en anglais. Nos programmes académiques sont la véritable source de notre fierté et quel que soit le programme que nos étudiants choisissent, nous garantissons qu'ils apprendront de professeurs experts de leurs domaines et qui se dévouent à aider les étudiants à développer leur potentiel. En dehors du contenu académique régulier, l'ASE offre une grande variété d'activités extra-académiques telles que les recherches académiques et les séminaires professionnels, les opportunités de stage, le programme travail-études et beaucoup d'autres. Ces activités sont fondamentales dans notre approche de l'enseignement car elles font des études une activité vivante tout en pourvoyant nos étudiants d'un avantage sur le marché du travail après leur sortie.





## LE CORPS PROFESSORAL ET LA RECHERCHE

*“Les enseignants de l’ASE sont des spécialistes en sciences sociales jeunes et ambitieux, qui se battent pour l’excellence académique et des politiques publiques pertinentes”*

**Leonard Wantchekon**  
**Président et Fondateur**

Les résultats académiques excellents de l’ASE sont l’œuvre de ses professeurs et chercheurs renommés, qui rejoignent l’école en provenance d’universités et de centres de recherches prestigieux à travers le globe. L’ASE met un accent particulier sur la capacité des enseignants et des chercheurs à produire de la connaissance du rapprochement de disciplines apparemment sans liens (statistiques, science politique, science juridique, marketing...) Ce faisant, nos diplômés sont prêts à faire face à un monde rapide où les employeurs et les chasseurs de tête sont à la recherche de spécialistes rigoureux et professionnels.

**Le programme travail-études permet aux étudiants et enseignants de s’engager dans des activités de recherche qui donnent lieu à la rédaction d’articles présentés dans des revues et conférences internationales**

**Le programme de base de l’ASE offre un cadre intellectuel unique propice à la réflexion critique**

**L’ASE lance 3 nouveaux programmes diplômant en 2016**

**Les étudiants, les enseignants et le personnel jouissent de 12 partenariats internationaux**

**60 étudiants seront diplômés en 2016**



# A PROPOS DE L'ASE

## FAITS rapides

L'ASE est le prolongement de l'Institut de Recherche Empirique en Economie Politique (IREEP) fondée par le professeur Léonard Wantchekon en 2004 à Cotonou, au Bénin. L'IREEP est une initiative de formation et de recherche à but non lucratif en économie politique et statistique appliquée qui apporte son expertise en matière de politique publique et forme des cadres aussi bien pour le secteur public que pour le secteur privé en Afrique occidentale.

L'ASE vise à favoriser la recherche avant-gardiste et des politiques publiques novatrices et à contribuer à l'émergence de sociologues et de gens d'affaires de haut niveau en Afrique. À cet effet, l'ASE a conçu un programme d'études novateur et créé des partenariats en enseignement et en échange avec une douzaine d'universités de grande renommée partout dans le monde.

L'ASE propose aux étudiants une variété d'opportunités de bourse internes, y compris l'attribution de bourses partielles. Tout étudiant accepté est systématiquement considéré pour l'attribution d'une bourse de mérite et le programme Travail-Etudes.

L'ASE accueille trois grands centres de recherches :

- l'Institut de Recherche Empirique en Economie Politique (IREEP)
- l'Institut d'Etudes Africaines (IAS)
- l'Institut de Finance et de Management (IFM)

## NOTRE MISSION

L'African School of Economics vise à favoriser la recherche de pointe, et les politiques publiques novatrices et à contribuer à l'avènement d'experts-sociologues et de gens d'affaires de classe mondiale en Afrique. À cet effet, l'ASE a conçu un programme d'études innovant et mis en place des partenariats d'enseignement et d'échange avec plus d'une douzaine des meilleures universités du monde entier.

## Le Fondateur



Dr. Léonard Wantchekon est professeur au sein du département politique et professeur associé au sein du département de sciences économiques à l'université de Princeton. Avant de rejoindre l'université de Princeton, il a enseigné à l'université de New York (2001-2011), et à l'université de Yale (1995-2001). Il a obtenu son PhD en sciences économiques au Northwestern University (1995) et sa Maitrise en sciences économiques à l'université de Laval et l'université de Colombie Britannique (1992). Professeur Wantchekon est membre de l'académie américaine des arts et des sciences et du comité de direction du Conseil pour l'enseignement international et la recherche à Princeton.

# NOS PROGRAMMES

L'ASE offre un large éventail de diplômes supérieurs en Administration des Affaires, Relations Publiques et Internationales, Méthodes Quantitatives et Economie, et Etudes de Développement, ainsi que des programmes de diplômes exécutifs. Les programmes de l'ASE ont deux caractéristiques distinctives majeures : une formation solide en méthodes de recherche quantitatives et qualitatives ; et une grande appropriation de l'histoire de l'économie africaine.



## OPPORTUNITES DE BOURSE

L'ASE met à la disposition des étudiants un certain nombre de possibilités d'assistance financière pour aider à l'acquittement des frais de formation. L'assistance financière de l'ASE est accordée sur la base du mérite et/ou d'un besoin avéré de financement.

### Assistance Financière Interne

**BOURSE DE FORMATION INTERNE:** Cette bourse est accordée aussi bien sur la base du mérite académique que d'un besoin avéré d'assistance financière.

**LE PROGRAMME TRAVAIL-ETUDES:** Allocation annuelle visant à acquitter une partie des frais de formation en échange de 12 heures de travail de l'étudiant par semaine.

**BOURSE D'ENSEIGNEMENT:** Allocation visant à acquitter une partie des frais de formation en échange d'un certain nombre d'heures de travail de l'étudiant en tant que professeur. Uniquement réservé aux doctorants en deuxième année.

**Assistance Financière Externe:** L'African School of Economics a conclu un partenariat avec un certain nombre d'organismes internationaux, et d'institutions aussi bien gouvernementales que non-gouvernementales qui sponsorisent certains de ses étudiants en MBA et en MMES. La qualification à ces bourses est basée sur une réussite académique exceptionnelle et un besoin avéré d'assistance financière.

## PROGRAMMES D'ENSEIGNEMENT SUPERIEUR

- Master en mathématiques, sciences économiques et statistiques (MMES)
- Master en Administration d'Affaires (MBA)
- Master en Administration Publique (MPA)
- Maser en Etudes du Développement (MDS)
- Doctorat en Sciences Economiques

## PROGRAMMES EXECUTIFS

- Certification en Finances Quantitatives
- Certification en Evaluation d'Impact





# 93 étudiants

inscrits au **PROGRAMME**

**TRAVAIL-ETUDES** En

2015-16



## Grande Variété

## d'ACTIVITES

## extra-académiques



## 28 stages et

## placements en

## emploi en 2015-16



## Promotion du

## CAPITAL SOCIAL

## à travers les sports



# TEMOIGNAGES

**“Au CIDE, nous sommes très heureux de nous engager dans ce nouveau partenariat prometteur avec l’ASE. Nous voudrions apprendre plus de l’expérience de l’ASE et renforcer nos attaches avec les écoles, les étudiants et nos collègues africains”**

Dr. David Arellano-Gault  
Recteur du CIDE (Mexique)

**“Notre collaboration avec l’ASE permet aux étudiants en santé globale de Princeton d’apprendre les bases de la recherche en sciences sociales sur le terrain, sous la direction de chercheurs et mentors africains. Elle constitue un modèle nouveau et prometteur de partenariat intercontinental, stimulant un apprentissage multidimensionnel et un renforcement mutuel des capacités”**

Kristina Graff  
Directrice Adjointe du Center for Health & Wellbeing (Centre pour la santé et le bien-être), Université de Princeton

**“L’ASE telle qu’elle est pensée actuellement vise principalement à soutenir ces floppée d’économistes qualifiés qui conduiront ensuite le continent vers le développement”**

Dr. Shanta Devarajan  
Economiste en chef de la Banque Mondiale pour l’Afrique

**“L’ASE réunit des étudiants et des enseignants extraordinairement doués, leur apportant non seulement une formation de haut niveau, mais également des opportunités uniques de mener une recherche novatrice. Les étudiants venus de partout dans le monde devraient trouver le programme stimulant”**

Dr. Victoria Barham  
Département des sciences économiques, Université d’Ottawa

***Vers un leadership novateur***

**[www.africanschoolofeconomics.com](http://www.africanschoolofeconomics.com)**

**[info@africanschoolofeconomics.com](mailto:info@africanschoolofeconomics.com)**